

2. 松山市における歩行者空間整備の事例

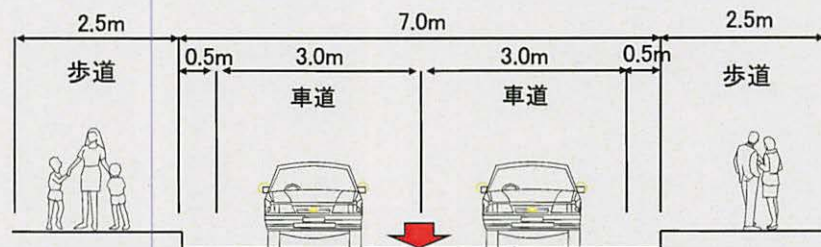


事例1：ロープウェイ通りの道路空間再配分と景観整備

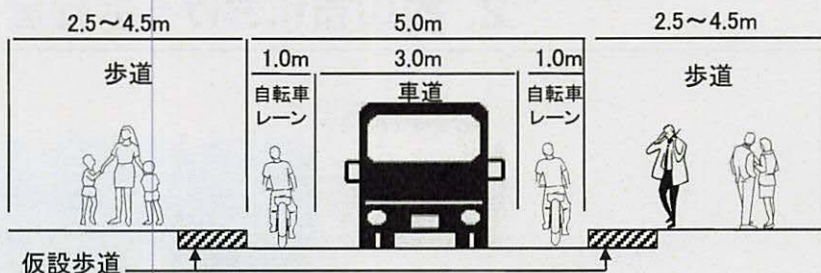
整備期間：平成14～18年度

2-1-1 整備前後

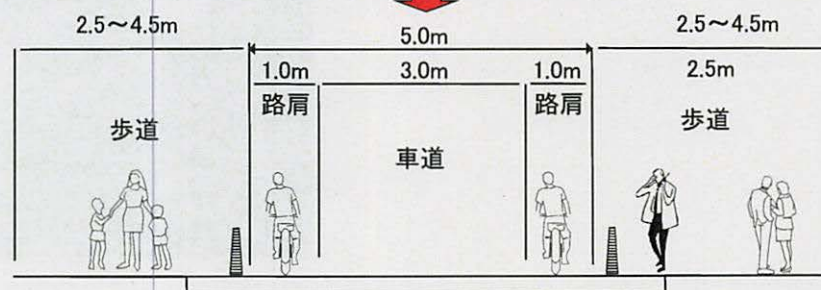
整備前



社会実験中



整備後



2 松山市における歩行者空間整備の事例

事例1：ロープウェイ通りの道路空間再配分と景観整備

2-1-1 整備前後

整備前



整備後



地元作成の「まちづくりデザイン
ガイドライン(任意)」に基づく沿
道建物のファサード整備※
※統一的なテント・看板・外壁の整備

無電柱化

安全な歩行空間
車の速度抑制

2-1-1 整備前後

ロープウェイ駅舎の整備

整備前



整備後



観光バスの駐車場移転

2 松山市における歩行者空間整備の事例

事例1：ロープウェイ通りの道路空間再配分と景観整備

2-1-1 整備前後

整備前



整備後



スロープの設置

横断歩道部分の
平坦化

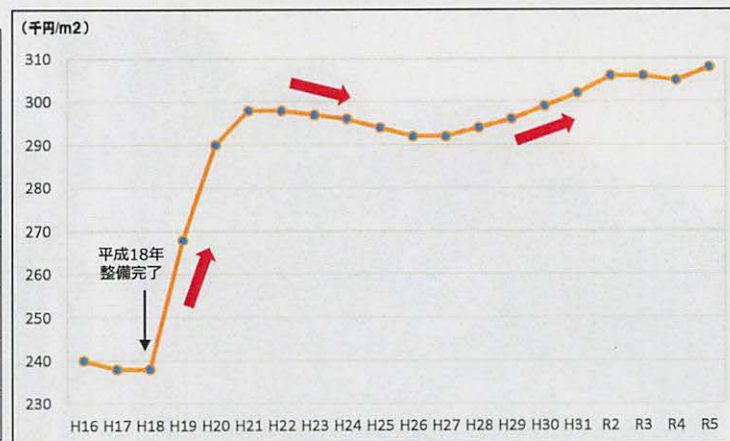
2-1-2 整備効果

歩行者数の変化



調査地点：ロープウェイ乗り場前(休日)

地価の変化



地価公示価格